

Ficha técnica del Groasis Terracedixx
Parte de la Tecnología ecológica ahorradora de agua Groasis
[Chequea el video para ver como funciona aquí](#)

El Groasis Terracedixx produce aproximadamente 15 km de mini terrazas (cenagales) por hora. Esto ayuda a aumentar la infiltración de agua de lluvia en temporadas secas aproximadamente de 25% a 90%. Hay 3 discos de corte para cortar material orgánico, 3 subsoladores que hacen 3 ranuras, 2 discos huecos forman una pequeña arista sobre la ranura más baja y un pequeño canal sobre la ranura intermedia. La ranura superior ayuda a penetrar el agua de lluvia en el suelo.

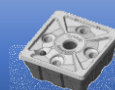
Da la posibilidad de sembrar de caballete (Creeping Alfalfa / Miscanthus – Pasto Elefante y todo tipo de otras hierbas resistentes a la sequía / Cannabis sativa - Cábano Industrial (aunque esto no es marihuana, puede ser ilegal en algunos países para sembrar esto) / Semilla de Aceite / Rábano / mijo japonés / etc.). Un tambor pesado presiona la semilla dentro del caballete para mejorar el capilar para estimular la germinación.



Groasis Terracedixx inmediatamente siembra semillas de hierbas en las terrazas.



Groasis Terracedixx para crear mini-terrazas de 15.000 metros/hora

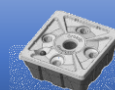


Funcionalidades

Color del marco	Rojo
Color de las piezas montadas	Verde
Color de discos	Negro
Dimensiones L x A x H (mm)	4690 x 2000 x 1450
Peso	1650 kg
Punto de enganche CAT 2 y 3	Superior \varnothing 25 - 32
(3 point)	Inferior \varnothing 28 - 36
Tubos de construcción de marcos	120 x 60 x 6.3 cm
	100 x 100 x 8 cm

Concepto

3 discos para cortar material orgánico	3 filas – distancia 400 mm
	Centro de ancho 400 mm (2x)
	Disco \varnothing 510 mm
	Seguridad contra las piedras: en marcha con el resorte
	Profundidad debajo del punto de enganche inferior 340 o 390 (mm)
3 mellas de subsolador	3 filas – distancia 400 mm
	Centro de ancho 400 mm (2x)
	Seguridad contra piedras: con cilindros hidráulicos y regulación de presión y acumulador hidráulico
	Profundidad ajustable
	Ángulo ajustable
	Profundidad debajo del punto de enganche inferior 430 o 500 (mm)
Primer disco hueco arado	\varnothing 660
	Pivotalmente con cilindros hidráulicos
	Capaz de arar de izquierda a derecha
	Seguridad contra piedras: con cilindros hidráulicos y regulación de presión y acumulador hidráulico
	Ángulo del disco ajustable (frente a la dirección de conducción)
	Profundidad debajo del punto de enganche inferior 390 (mm)
Segundo disco hueco arado	\varnothing 710
	Pivotalmente con cilindros hidráulicos
	Capaz de arar de izquierda a derecha
	Distancia entre el primer y el segundo disco: 930 mm
	Seguridad contra piedras: con cilindros hidráulicos y regulación de presión y acumulador hidráulico
	Ángulo del disco ajustable (frente a la dirección de conducción)



	Profundidad debajo del punto de enganche inferior 415 (mm)
Sembradora	GANDY P45 Forraje
	Comando eléctrico 12VDC (motor drive)
	Siembra en la cresta
	Posición de los cambios de la boquilla de siembra (izquierda - derecha) con cilindro hidráulico
	De acuerdo con la dirección de arado
Tambor Diabolo (doble)	Presiona la semilla en el suelo de la cresta para estimular la germinación con un capilar mejor sin cambiar la forma de la cresta
Ruedas de regulación de profundidad de trabajo	Rueda Ø 500 x 150 eslabón (2x)
Potencia requerida	120HP – 88 kw
Eléctrico (sembradora)	12VDC – 4A
Sistema de elevación hidráulico	Estándar
Máquina de sistema de acoplamiento hidráulico	Presión de trabajo máximo 50 bar (700 psi)

Groasis plant instructions online

Planting manual
 الزراعة دليل
 रोपण के मैनुअल
 種植手冊
 Mwongozo wa kupanda
 Dikim el kitabi
 Manual de siembra
 Manual de plantação
 Manuel de plantation
 Handleiding om te planten

